



eNieruchomości  
ENERUCHOMOSCI.ORG

Rynek pierwotny / Domy

Nr oferty: SOM5LGW1DJ

## Bazantowo Katowice



Cena: 3 950 000,00 zł

Lokalizacja: Katowice

Powierzchnia 761 m<sup>2</sup>

Ilość pokoi 12

Ilość kondygnacji 3

Telefon: 123443212

E-mail: kontakt@laptop.pl

Zaproponowana Willa Corbu nawiązuje do najlepszych przykładów modernizmu. Zespół czterech willi tworzy niepowtarzalny klimat lokalnej uliczki, będącej nawiązaniem do tradycyjnego budowania zespołów mieszkaniowych. Układ pozwala na budowanie relacji z ludźmi zamieszkującymi ten fragment miasta, przy jednoczesnym zachowaniu intymności domu wolnostojącego.

Wejście do obiektu naprowadza na schody prowadzące na piętro, gdzie znajdują się 3 sypialnie, 2 łazienki oraz strefa dzienna w układzie otwartym z salonem, jadalnią i kuchnią. Poprzez pełne przeszklenia w układzie wschód - południe - zachód, doświetlona strefa dzienna otwiera się taras i ogród.

Na poziomie parteru zlokalizowany jest apartament/gabinet wraz z łazienką i garderobą, a w głębi domu, pralnia wraz z suszarnią, pomieszczenie techniczne. Obok wejścia zlokalizowany jest garaż wielostanowiskowy



umożliwiający parkowanie, w zależności od aranżacji, dwóch lub nawet czterech samochodów. W przestrzeni otwartej parteru można zlokalizować kino domowe, saunarium z pokojem relaksu, siłownię, pomieszczenie do zabaw dla dzieci lub powiększyć garaż do czterech miejsc parkingowych.

Willa jest projektowana w standardzie premium, co przejawia się w przyjętych rozwiązaniach oraz użytych materiałach. Budynki wyposażone są w wentylację mechaniczną oraz instalację klimatyzacji. Wszystkie szklenia zrealizowane są w ślusarce aluminiowej Aluprof, na piętrze jako systemy przesuwne model Skyline, bramę garażową wykonała firma w Hormann. Na poziomie parteru wykonano wykończenie elewacji płytami wielkoformatowymi ze spieków ceramicznych, na piętrze wykończenie z białego tynku oraz deski z drzewa egzotycznego.

W obrębie enklawy znajdziemy skwerek, plac zabaw, miejsca parkingowe przed budynkami, czy alejki do spacerów.

Oferowana Willa położona jest w samym sercu „Osiedla Bażantowo”, między ulicami Zabłockiego i Pijarską, w bliskiej odległości znajdują się: Bażantowo Sport, szkoła, przedszkole, restauracje, sklepy, przychodnie, lokale usługowe.

Osiedle Bażantowo usytuowane jest na granicy południowych dzielnic Katowic: Piotrowic i Kostuchny, co umożliwia wygodny dojazd do trasy S-81 w kierunku Wisły, S-86 w kierunku Bielska-Białej, jak również w stronę Krakowa, Wrocławia czy Warszawy. W pobliżu znajdują się też przystanki autobusowe zapewniające bezpośrednią komunikację z Centrum miasta oraz w kierunku Tychów czy Mikołowa.





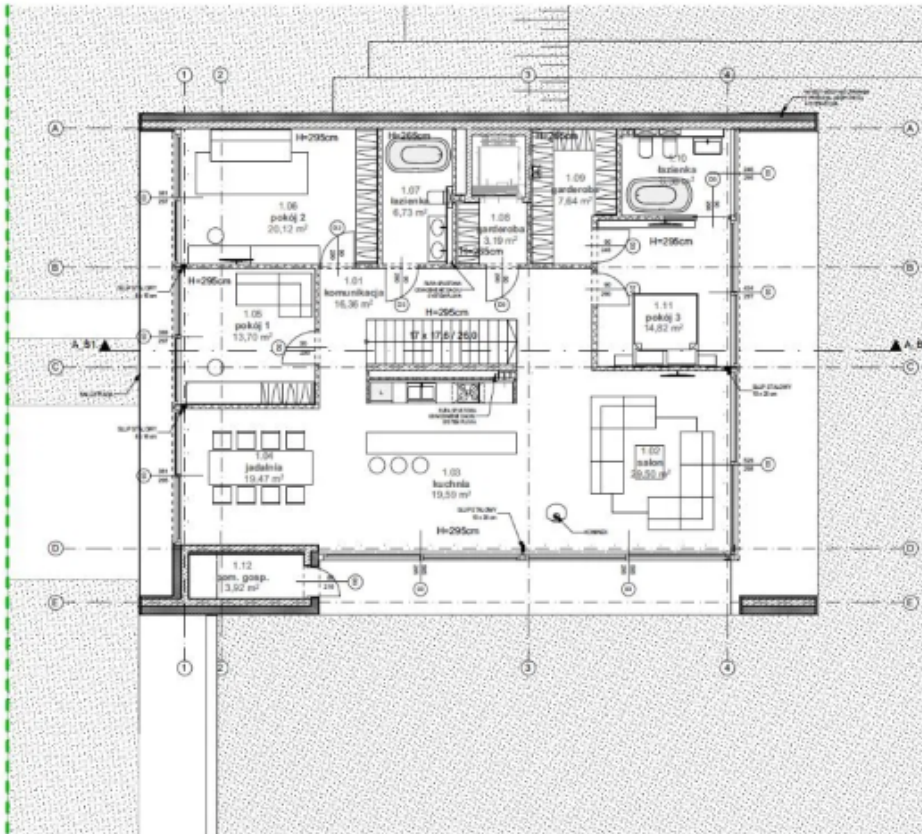
eNieruchomości  
ENERCHOMOSCI.ORG





otodam





ZESTAWIENIE POWIERZCHNI

WILLA B1, PIĘTRO

1.01	komunikacja	16,4
1.02	salon	29,5
1.03	kuchnia	19,6
1.04	jadalnia	19,5
1.05	pokój 1	13,7
1.06	pokój 2	20,1
1.07	łazienka	6,7
1.08	garderoba	3,2
1.09	garderoba	7,8
1.10	łazienka	6,4
1.11	pokój 3	14,8
1.12	pom. gosp.	3,9
		<b>161,4 m²</b>

1. Wzrostki przedstawiają orientację stron świata.  
 2. Wzrostki niosące oznaczenia, należy czytać w kierunku strzałki. Nie należy stać na boku szkieletu projektu, natomiast plan MAŁECCY jest projektem wzniesienia i bryły, a nie planem. Nie należy stać na boku szkieletu projektu, natomiast plan MAŁECCY jest projektem wzniesienia i bryły, a nie planem.  
 3. Wzrostki niosące oznaczenia, należy czytać w kierunku strzałki. Nie należy stać na boku szkieletu projektu, natomiast plan MAŁECCY jest projektem wzniesienia i bryły, a nie planem.  
 4. Wzrostki niosące oznaczenia, należy czytać w kierunku strzałki. Nie należy stać na boku szkieletu projektu, natomiast plan MAŁECCY jest projektem wzniesienia i bryły, a nie planem.  
 5. Wzrostki niosące oznaczenia, należy czytać w kierunku strzałki. Nie należy stać na boku szkieletu projektu, natomiast plan MAŁECCY jest projektem wzniesienia i bryły, a nie planem.

**MAŁECCY**  
biuro projektowe

INWESTOR: VBI GROUP SP. Z O.O.  
UL. KRASINSKIEGO 230, KATOWICE

NAZWISKO	M. I. P. (IMIĘ I NAZWISKO)	PODPIŚCIE
PROJEKTOWAŁ	BOGDAN MAŁECCY	191500130A
OPRACOWAŁ	JOHANNA MAŁECCY	1915045100K
OPRACOWAŁ	JANA MAŁECCY	
OPRACOWAŁ	LUKASZ KRASINSKI	
TYTUŁ	PROJEKT BUDOWY JEDNORODZINNEGO - WILLA B1	
ADRES OBIEKTU	KATOWICE, UL. DĄBOWIEGO	
SKALA	BRUNDA ARCHITEKTURA DATA: MAJ 2017 SKALA: 1:100	
Tytuł rysunku	KZUF PIĘTRO	SKUPY, PIKOT, R., 10